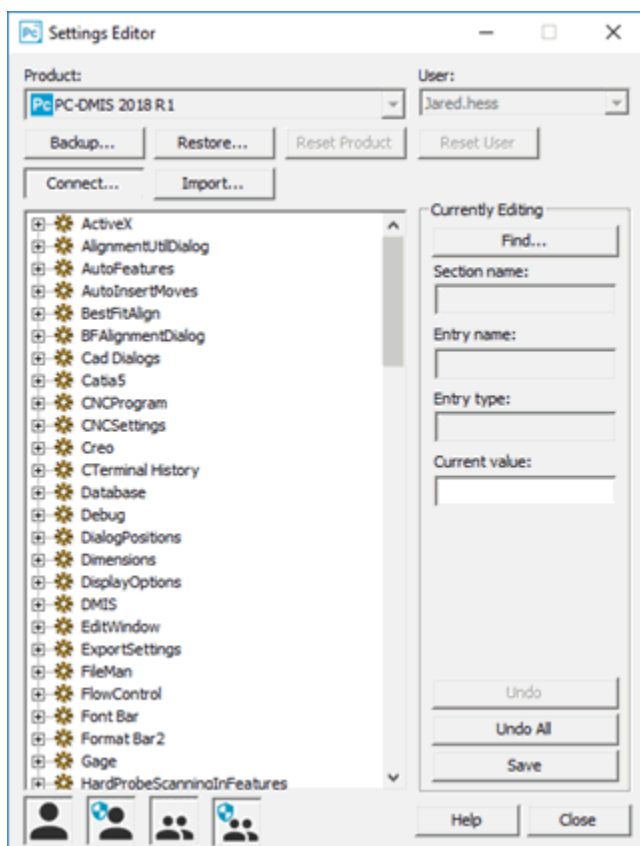


Modifica delle voci delle impostazioni

Modifica delle voci delle impostazioni: Introduzione

Si può usare l'Editor delle impostazioni di PC-DMIS per modificare le voci che controllano varie impostazioni di PC-DMIS.



Finestra di dialogo Editor delle impostazioni

Per lanciare l'Editor delle impostazioni di PC-DMIS e la relativa documentazione, procedere come segue.

1. Chiudere l'applicazione PC-DMIS se è aperta.

2. Accedere al collegamento all'**Editor delle impostazioni** di PC-DMIS dal gruppo di programmi in cui è stato installato PC-DMIS.
3. Una volta aperto l'Editor delle impostazioni, fare clic su **Connetti** per connetterlo all'applicazione principale. Questo può richiedere un certo tempo.
4. Una volta connesso l'Editor delle impostazioni, premere il tasto funzione F1 (o fare clic sul pulsante **Guida**) per ottenere informazioni su come usare l'Editor.

Per ulteriori informazioni, vedere la documentazione "Editor delle impostazioni di PC-DMIS".



Se questa è la prima volta che si usa l'Editor delle impostazioni dopo l'installazione di PC-DMIS, PC-DMIS deve rimanere aperto quando si fa clic su **Connetti**. Dopo la prima connessione, si può eseguire l'Editor delle impostazioni autonomamente.